

# 自立型電源（太陽光・風力）を利用した省エネ式水質浄化システム **アクアリカバリー**

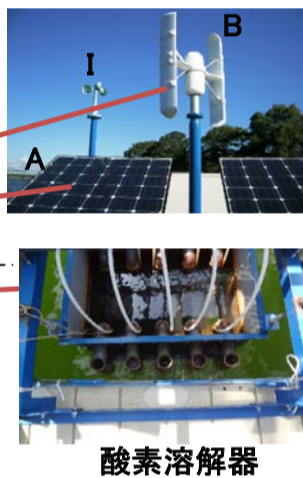
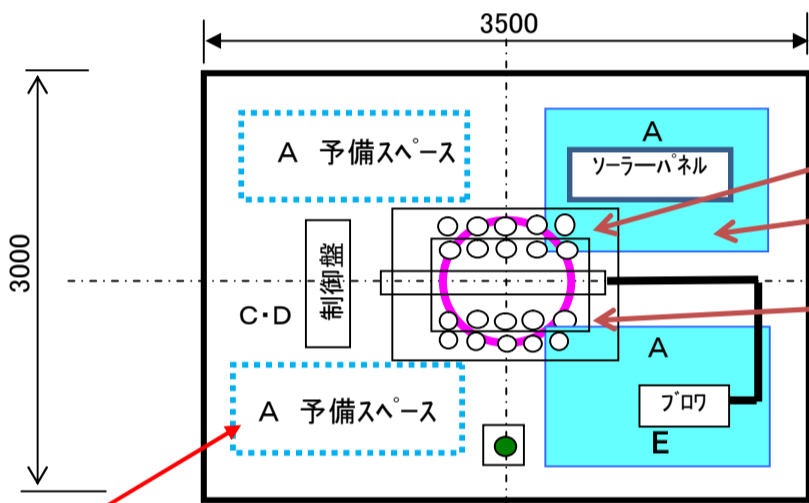
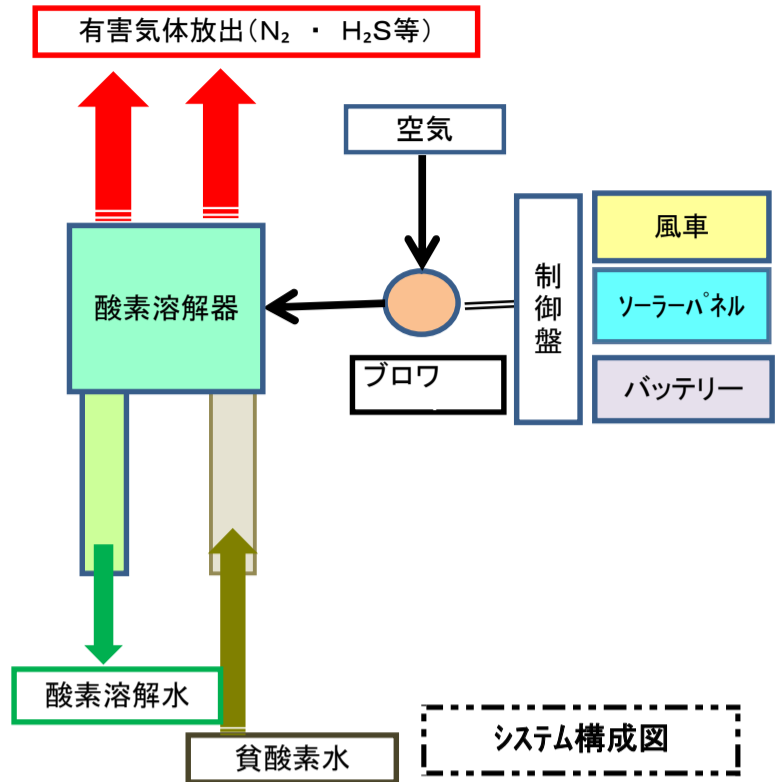
酸素足りてますか？



薄液膜形成酸素溶解中



全景 山口県宇部市常盤公園白鳥池



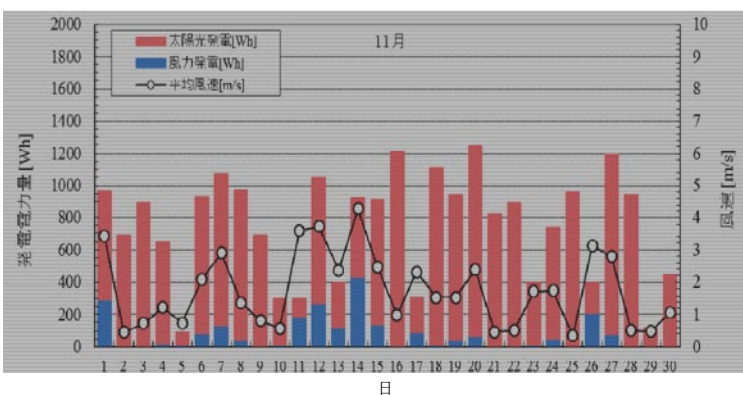
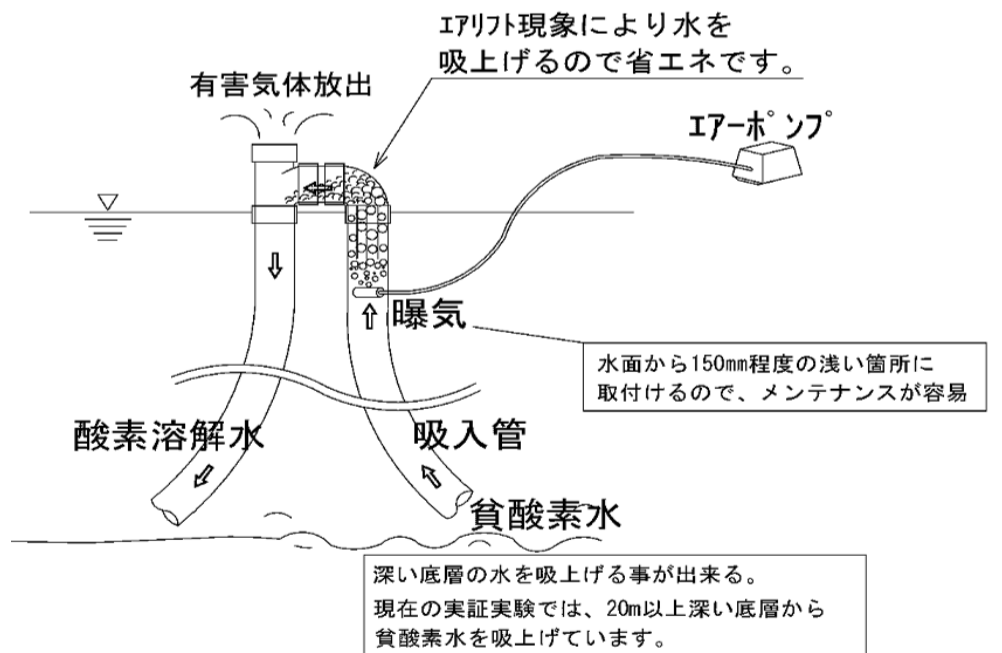
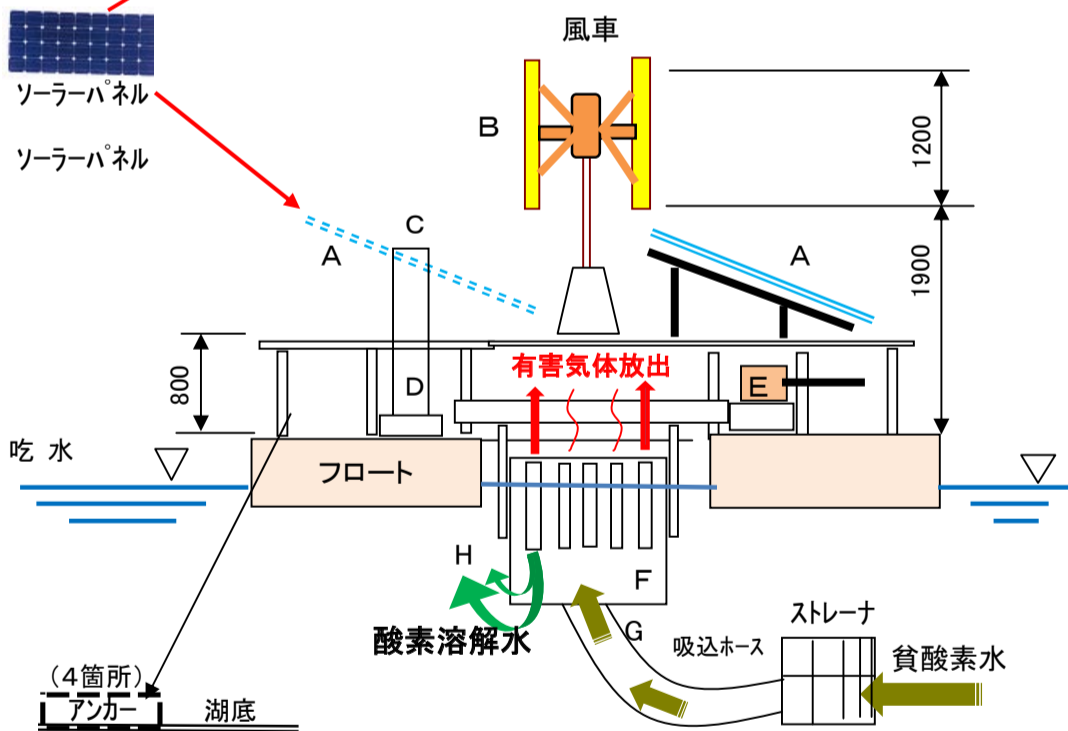
説明記号

A	ソーラーパネル	140W × 2台
B	風車	300W、14m/s
C	制御盤(コントローラ等)	
D	バッテリー	12V × 108Ah × 2台
E	ブロウ	300L/min、100W
F	酸素溶解器	25L/min × 10台
G	吸込ホース	φ200 × 20m
H	酸素溶解水流出	
I	風速計	

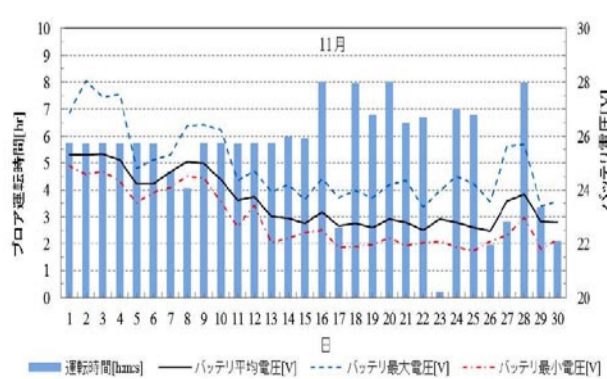
共同開発体制

水質浄化酸素溶解器	山口大学 工学部
自立電源システム	山口県産業技術センター
装置全般検討、実機製作	宇部工業株式会社

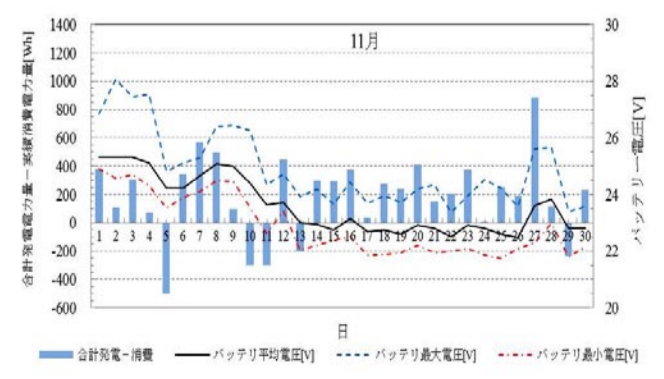
## 【原理・特徴】



自立型電源の発電電力量



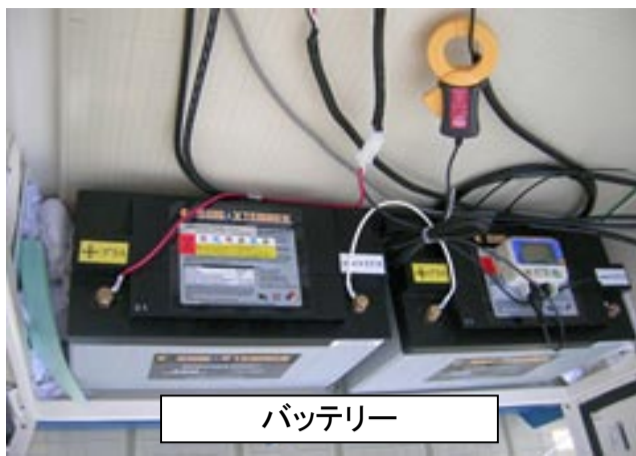
プロワの運転状況



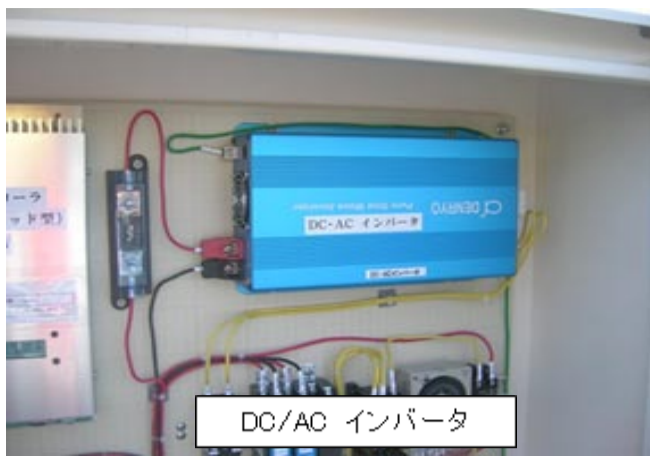
合計発電電力量と実績消費電力量の推移



## 制御盤



バッテリー



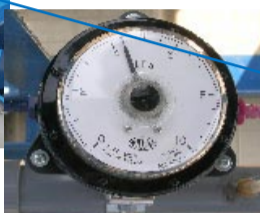
DC/AC インバータ



風力発電コントローラ



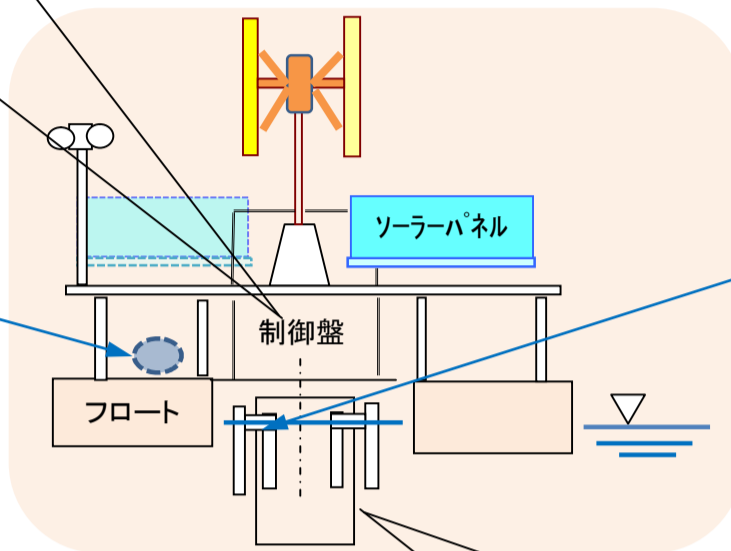
ブロワ 100W



ブロワ 吐出圧 4.3kPa



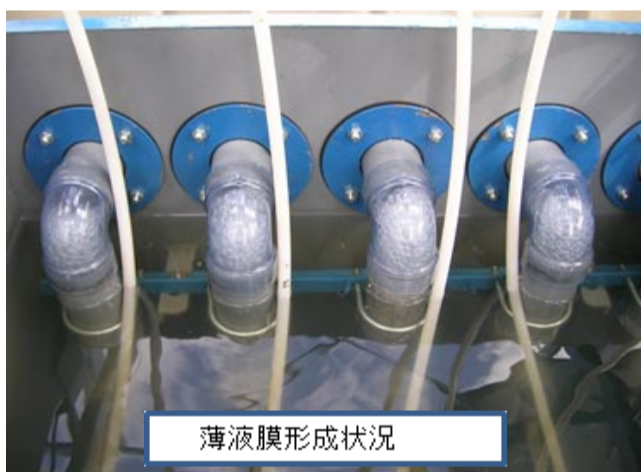
供給空気圧 2.7kPa



## 酸素溶解器



薄液膜形成状況



薄液膜形成状況



薄液膜形成状況

## 施工フロー

吸込管  $\phi 200 \times 20m$



装置湖面に進水



装置進水曳航



装置測定ポイントへ曳航

### 【 お問い合わせ 】

〒759-0295  
 山口県宇部市大字妻崎開作874番地の1  
 宇部工業株式会社  
 Tel 0836-41-8448 Fax 0836-43-1650  
 担当: 田中 喬、 河崎 彰  
 E-mail: tanaka-takasi@ubekogyo.co.jp